

# visitbilbao.info/arte/route de l'art et l'architecture

## Route 1

- Musée Guggenheim
- Place Moyua
- Elcano
- Palais Euskalduna
- San Mamés
- Paseo de Abandoibarra
- Campo Volantin (option Artxanda)
- Paseo del Arenal
- Casco Viejo (option Begoña)

Temps requis: 4 heures



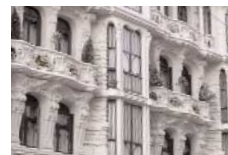
"Puppy" de Jeff Koons

On commencera cette route dans la partie supérieure du musée Guggenheim (1997, Frank Gehry) à côté du chien Puppy (1992, Jeff Koons). D'ici on se dirigera vers la Plaza Moyua à travers la rue Iparraguirre. On trouvera des édifices singuliers à visiter:

1. Palais de Chavarri (Eclectisme, 1894, Paul Hankar et Anastasio de Anduiza)
2. Casa de Sota (Eclectisme, 1919, Manuel María de Smith)
3. Hôtel Carlton (Eclectisme, 1926, Manuel María de Smith)

4. Palais de la Diputación Foral (Eclectisme, 1900, Luis Aladrén)
5. Casa Montero (Modernisme, 1901, Luis Aladrén)

Profitant d'être sur place, vous pouvez jeter un coup d'oeil au métro de Bilbao (1995, Norman Foster) avec ses curieuses entrées appelées "fosteritos" par les locaux, en honneur à son architecte; la gare vous surprendra par sa luminosité et son ample espace.



des pinacothèques les plus importantes d'Espagne, avec une impressionnante collection permanente et des exceptionnelles expositions temporelles. En traversant le

parc Doña Casilda Iturriza (1907, R. Bastida et J. Eguiraun) vous arriverez au Palacio Euskalduna (1999, Federico Soriano et Dolores Palacio). C'est le Palais de Congrès et de la Musique de Bilbao qui fut décerné avec le prix au meilleur centre de congrès au monde.

Près du Palacio Euskalduna se trouve le Musée Marítimo Ría de Bilbao, sous le pont Euskalduna. Près du Palais vous pouvez aussi visiter les jardins et la Casa de la Misericordia (Eclectisme, 1871, Antonio de Goicoechea). Naturellement, vous ne pouvez pas quitter cette zone de la ville sans avoir visité la "Cathédrale" de Bilbao, le camp de football de San Mamés.

À côté du Palacio Euskalduna se trouve le Musée Maritime Ría de Bilbao, sous le Puente Euskalduna. Près du Palais, vous pouvez visiter les jardins et la maison de la Misericordia (Eclectisme, 1871, Antonio de Goicoechea). Naturellement on ne peut pas quitter la ville sans avoir visité la "Cathédrale" de Bilbao, le terrain de football du San Mamés.

En revenant au Palais Euskalduna, vous prendrez le Paseo de Abandoibarra, zone emblématique de la régénération urbanistique de Bilbao dont son avenue principale, bordée de statues, vous ramène à nouveau jusqu'au musée Guggenheim. Cette fois ci, on vous conseille de faire une halte dans la partie postérieure pour admirer la magnifique araignée dénommée "Mama" (Louise Bourgeois) qui appartient à la collection du Musée.



Eglise de San Antón

En continuant la promenade, vous arriverez jusqu'au pont Zubi-Zuri (1997 Santiago Calatrava). Traversez-le. Il existe alors la possibilité de remonter le Monte Artxanda en funiculaire pour admirer les plus belles vues de la ville, de l'aéroport international de Bilbao (Santiago Calatrava) et de l'embouchure de la ría.

Si vous continuez par le Campo Volatin jusqu'à la Mairie de Bilbao (éclectisme, 1892, Joaquín Rucoba). Devant la mairie vous pouvez admirer l'oeuvre de Jorge Oteiza : "Variante ovoïde de desocupación de esfera".

En continuant, vous arriverez jusqu'au Paseo del Arenal, où se trouve l'église de San Nicolás (baroque, 1756, I. Ibero), patron des navigateurs. Depuis ce point, pénétrez dans le Casco Viejo jusqu'à la Plaza Nueva (néoclassique, 1849; S. Pérez, A. Echevarria y A. Goicoechea) lieu de rencontre des gens de Bilbao. Sortez de la place à travers la rue Libertad; vous arriverez jusqu'à la Plaza Unamuno.

Depuis ce point vous avez différentes possibilités pour continuer la promenade:

1. Remontez les Calzadas de Mallona, avec ses 213 marches jusqu'à la Basilique de Begoña (gothique tardif, 1620, Sancho Martínez de Arego)

2. Continuez par la rue Cruz pour visiter le Musée Basque et l'église de Los Santos Juanes (baroque classisiste, XVII è). Vous pouvez prendre la première des 7 rues, Somera, qui mène à l'église de San Antón (gothique, 1433), la gare de Atxuri (régionalisme, 1912, Manuel M<sup>o</sup> de Smith) et le marché de la Ribera (rationalisme 1930, Pedro Ispizua). Ce marché est considéré le plus grand marché couvert en Europe.



En continuant par la rue Carnicería Vieja vous arriverez jusqu'à la plus ancienne église de Bilbao, la Cathédrale de Saint-Jacques. Dirigez-vous jusqu'au Palais John ou siège de la Bourse. C'est le seul endroit d'où vous pourrez voir, dans le Casco Viejo, la Basilique de Begoña.



Cathédrale de Saint Jacques

Continuez par la rue Perro; vous arriverez jusqu'à la rue Bidebarrieta et la bibliothèque municipale.

A ne pas rater le Théâtre Arriaga (Eclectisme, 1890, Joaquín Rucoba), théâtre principal de la ville et un des bâtiments les plus emblématiques. Depuis la place du Théâtre vous pouvez admirer, de l'autre côté de la ría, la belle façade de la Gare de Santander (Eclectisme, 1902, Severino Achúcarro y Valentín Gorbeña).

### Pour déjeuner

Tout le long du parcours vous pouvez déguster une très variée gastronomie. La meilleure zone pour manger des "pintxos" (le plus typique) c'est le Casco Viejo.

## Route 2

- Musée Guggenheim
- Place Moyua
- Alameda Recalde
- Arènes
- Parc Ametzola
- Casco Viejo

Temps requis: 2 heures

Prenez comme point de départ le Musée Guggenheim (1997, Frank Gehry) dont la construction se remarque par sa singularité. Dehors, vous

locaux, en honneur à son architecte; la gare vous surprendra par sa luminosité et son ample espace. A continuation, on prend la rue



Métro Bilbao

trouvez deux oeuvres de sa collection permanente: le chien Puppy (1992, Jeff Koons) et l'araignée située à l'arrière du musée: "Mama" (1999, Louise Bourgeois).

De là, vous poursuivrez vers la Plaza Moyua prenant la rue Iparraguirre. Sur cette place, vous pourrez observer quelques édifices singuliers:

1. Palais de Chavarri (Eclectisme, 1894, P. Hankar et A. de Anduiza)
2. Casa de Sota (Eclectisme, 1919, Manuel María de Smith)
3. Hôtel Carlton (Eclectisme, 1926, Manuel María de Smith)
4. Palais de la Diputación Foral (Eclecticismo, 1900, Luis Aladrén)
5. Casa Montero (Modernisme, 1901, Luis Aladrén)

Profitant d'être sur place, nous pouvons jeter un coup d'oeil au métro de Bilbao (1995, Norman Foster) avec ses curieuses entrées appelées "fosteritos" par les

Alameda Recalde jusqu'à l'édifice de la Alhóndiga (Eclectisme, 1909, Ricardo Bastida), ancienne cave à vins qui se trouvera certainement en travaux de restructuration.



En continuant dans cette rue, on arrive à la Plaza de Toros de Bilbao (Néomudejar, 1962, Luis M<sup>o</sup> Gana) où se trouve le musée de taumachie. Si vous vous dirigez vers la Plaza Ametzola, vous entrez dans le parc portant le même nom où vous pourrez remarquer la transformation évidente de Bilbao dans ces dernières années.

Après cette marche, vous pouvez prendre un train de banlieue pour revenir vers le Casco Viejo et profiter pour prendre des "potes" et de bons "pintxos".